



# ART DE VIVRE & SANTÉ

CCI France Belgique

- Service d'Appui aux Entreprises -  
Concession de Service Public



Rue de la Loi 23, 1040 Bruxelles  
CCI FRANCE BELGIQUE  
[ccifrancebelgique.be](http://ccifrancebelgique.be)

**TEAM**  
**FRANCE**  
— EXPORT —

 **CCI FRANCE**  
**BELGIQUE**

## Sommaire

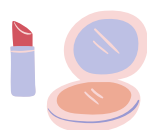
Les secteurs porteurs de l'Art de Vivre en Belgique	3
Les secteurs porteurs de la Santé en Belgique	4
Les opérations collectives prévues en 2023	5
Les prestations individuelles proposées	6
Contact	7

# Les secteurs porteurs de l'Art de Vivre en Belgique

La filière cosmétiques tient une place particulière dans le pays : la Wallonie est le berceau du label "slow cosmétique".

La France a toujours une influence certaine dans le paysage culturel du pays, tandis que la concurrence est intense en matière de mode et de décoration.

## Cosmétiques



2 Mds € de  
chiffre d'affaires



Forte croissance des  
cosmétiques bio et naturels



21 % des ventes  
via le e-commerce

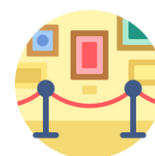
## Tourisme & Culture



239 M € de chiffre  
d'affaires pour les  
livres francophones



9 410 hébergements  
touristiques reconnus

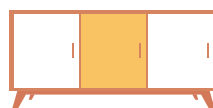


122 musées en région  
de Bruxelles-Capitale

## Mode & Décoration



3,85 Mds € de  
chiffre d'affaires  
pour la mode



2,3 Mds € de chiffre  
d'affaires pour  
l'ameublement



+ 12 % de croissance  
pour les cuisines

Images : Flaticon.com

# Les secteurs porteurs de la **Santé** en Belgique

La filière pharma est l'une des plus dynamiques en Belgique, au point que le pays soit reconnu comme la "pharma valley".

Les problématiques liées au bien-être et à l'écologie font également l'objet de plus en plus d'attention dans le pays.

## Pharma



74 Mds € de chiffre d'affaires



300 entreprises dont 140 biotechs actives



Sites de production majeurs de Pfizer, Janssen, et GSK



2ème pays d'Europe en nombre d'essais cliniques



3,9 Mds d'importations de produits pharmaceutiques depuis la France



Ter investisseur d'Europe en R&D pharmaceutique (5,1 Mds €)

## Bien-Être & RSE



Top 5 européen en matière d'auto-évaluation de bonne santé



Une fédération et une législation dédiées au bien-être au travail



211,72 Mds € d'Investissements Socialement Responsables

Images : Flaticon.com

# Les opérations **collectives** prévues en 2023

## Future of Work

14 mars 2023

La CCI France Belgique organise une journée dédiée au bien-être au travail et plus particulièrement à la **rétenion du personnel**. Les sociétés françaises proposant des solutions d'amélioration de la qualité de vie au travail sont attendues pour une matinée de **conférences**, un déjeuner de **networking** et des **rendez-vous B2B** avec des acteurs belges des ressources humaines.

Tarif : **2 250 € HT** / entreprise

## Pavillon CCI France Belgique - Salon Municipalia

20 - 21 avril 2023

Un stand de 48 m<sup>2</sup> exclusivement réservé à 4-5 sociétés françaises sera coordonné par la CCI France Belgique sur le salon Municipalia, à Marche-en-Famenne. Evènement de référence qui réunit tous les grands acteurs des **pouvoirs locaux et de l'achat public**, ce salon des **mandataires et des collectivités** rassemble sur 23 000 m<sup>2</sup> des entreprises de multiples domaines actives dans les produits et services liés au bien-être du citoyen.

Tarif : **3 000 € HT** / entreprise

## Projets en réflexion pour la fin d'année 2023

- **Vendre à ...** un musée bruxellois
- **French Design Day** - en marge du Salon du Meuble de Bruxelles
- **French Beauty Box** - 2ème édition
- **French Baby Box** - 1re édition

# Les prestations **individuelles** proposées

## Etude de marché

Cet accompagnement vise à évaluer vos chances de **pénétrer un marché**. Dans ce but, il établit un panorama économique approfondi et identifie les **caractéristiques** et les **tendances** du marché concerné. Ceci permet enfin de déterminer vos **forces** et vos **faiblesses** par rapport à ce marché.

Tarif : devis personnalisé en fonction du cahier des charges

A titre indicatif, tarif généralement compris entre **5 000€ HT** et **8 000€ HT**

## Cartographie

Le but est d'identifier vos **potentiels partenaires** sur le marché, en faire la liste et préparer la **prise de contact**. Ce bilan stratégique vous permet de connaître les types d'approches les plus pertinents.

Tarif : devis personnalisé en fonction du cahier des charges

A titre indicatif, tarif généralement compris entre **2 000€ HT** et **4 500€ HT**

## Mission de prospection

Le but de cet accompagnement est de **tester votre offre** en proposant vos produits aux prospects sélectionnés selon vos critères, **récolter leurs avis** et organiser une **série de rendez-vous** avec ceux ayant montré un intérêt.

Tarif : devis personnalisé en fonction du cahier des charges

A titre indicatif, tarif généralement compris entre **4 500€ HT** et **5 500€ HT**

## Action de communication

Cette opération consiste en une prise de contact par e-mail avec une **base de données qualifiée d'acteurs locaux**. Elle peut être réalisée en amont d'un salon auquel vous participez afin d'**inciter les décideurs belges** à vous rencontrer.

Tarif : devis personnalisé en fonction du marché ciblé

A titre indicatif, tarif généralement compris entre **800€ HT** et **1 400€ HT**

## Contact

Pour plus d'informations, veuillez contacter :



**Louis GOYET**  
Responsable filière Art de Vivre - Santé  
[louis.goyet@cfcf.be](mailto:louis.goyet@cfcf.be)  
+32 (0)2 506 88 84